

# La Qualité à l'Université d'Alicante

Ángel Grediaga Olivo

Dir. Secretariat de la Qualité

[vr.qualinnova@ua.es](mailto:vr.qualinnova@ua.es)

## **PLANNING DE LA JOURNÉE**

**1. COMMENT ATTEINDRE LA QUALITÉ À L'UNIVERSITÉ?**

**2. MESURER LA QUALITÉ: LE SYSTÈME DE SONDAGES**

**3. SUIVI ET RE-ACCRÉDITATION DES DIPLÔMES**

**4. EVALUATION DE L'ACTIVITÉ PÉDAGOGIQUE**

# **1. COMMENT ATTEINDRE LA QUALITÉ À L'UNIVERSITÉ?**

**La nécessité d'établir des objectifs**

**OBJECTIF FONDAMENTAL DE LA QUALITÉ TOTALE: BIEN FAIRE LES CHOSES DÈS LE DÉBUT**

**DÉFINITIONS PLUS COURANTES DE LA QUALITÉ D'UN PRODUIT**

**Il doit être conforme aux caractéristiques**

**Il doit satisfaire les besoins et les attentes du client**

**CIBLER LE CLIENT**

**OBJECTIF FONDAMENTAL DE LA QUALITÉ TOTALE: BIEN FAIRE LES CHOSES DÈS LE DÉBUT**

**DÉFINITIONS PLUS COURANTES DE LA QUALITÉ D'UN PRODUIT**

**QUALITÉ D'UNE ENTREPRISE**

Elle doit être conforme aux caractéristiques

Elle doit satisfaire les besoins et les attentes du client

**QUALITÉ DE L'UNIVERSITÉ**

Enseignement

Recherche

Gestion

Responsabilité sociale

# **LA RESPONSABILITÉ SOCIALE À L'UNIVERSITÉ (PUBLIQUE)**

- INTÉGRATION DES PERSONNES PORTEUSES D'UN HANDICAP OU AYANT DES BESOINS SPÉCIAUX**
- AIDE AUX MINORITÉS**
- ÉGALITÉ DES SEXES**
- RESPECT ENVIRONNEMENTAL**
- RENFORCEMENT DU POTENTIEL ET DES RESSOURCES ENDOGÈNES**
- DONNER À LA SOCIÉTÉ AUTANT QU'ELLE NOUS DONNE → RENDRE LES RÉSULTATS PUBLICS, RÉFÉRENTIELS, EXTENSION UNIVERSITAIRE...**
- TRANSPARENCE DE LA GESTION**

**OBJECTIF FONDAMENTAL DE LA QUALITÉ TOTALE: BIEN FAIRE LES CHOSES DÈS LE DÉBUT**

**DÉFINITIONS PLUS COURANTES DE LA QUALITÉ D'UN PRODUIT**

**QUALITÉ D'UNE ENTREPRISE**

Elle doit être conforme aux caractéristiques

Elle doit satisfaire les besoins et les attentes du client

**QUALITÉ DE L'UNIVERSITÉ**

Enseignement

Recherche

Gestion

Responsabilité sociale

Référence sociale

# 1. COMMENT ATTEINDRE LA QUALITÉ À L'UNIVERSITÉ?

## La nécessité d'établir des objectifs

L'Université doit:

- *Former correctement l'ensemble de ses étudiants*
- *Favoriser la recherche et le progrès scientifique*
- *Aider l'intégration sociale (Univ. Publique)*
- *Rendre des comptes à la société (Univ. Publique)*
- *Contribuer au progrès et à l'amélioration de la société (Univ. Publique)*
- .
- .
- .
- .
- .

# 1. COMMENT ATTEINDRE LA QUALITÉ À L'UNIVERSITÉ?

## La nécessité d'établir des objectifs: *mission et valeurs de l'UA*

L'UA est une institution publique socialement responsable. Sa **MISSION**, ainsi que la législation (LOI ORGANIQUE 6/2001 et modifications postérieures) lui confèrent :

La formation complète de ses étudiants. Pas seulement en ce qui concerne les connaissances et les disciplines, mais aussi pour renforcer l'esprit critique, social, responsable, sain et sensible aux principes de durabilité afin de participer de façon efficace au bien-être de la société dont elle fait partie. Il faut ajouter à ceci la garantie de la dignité personnelle, le libre développement des personnes sans aucun type de discrimination et enfin, le droit à l'égalité effective des femmes et des hommes.

La recherche en tant que principe de base doit accroître l'amélioration de la connaissance. D'une part, par son transfert par le biais de l'enseignement. D'autre part, la participation directe de l'université dans la société grâce à son attachement inéluctable au développement culturel, scientifique et technologique.

Ainsi, grâce à la collaboration avec d'autres agents sociaux, cette recherche peut se transformer en innovation pour le développement durable et l'amélioration de la qualité de la vie.

Les références qui guident les **VALEURS** de l'Université d'Alicante sont conçues afin de promouvoir l'Université publique de qualité. Parmi celles-ci nous pouvons citer les références suivantes:

- Institution ouverte, transparente, tolérante, participative, accessible, moderne, collaborative, solidaire et durable.
- Esprit critique.
- Solidaire et durable.
- Rayonnement global.
- Référence d'identité de sa société.
- Lieu de rencontre.
- Égalité des femmes et des hommes.
- Engagement avec le développement et l'utilisation normale du valencien.

# 1. COMMENT ATTEINDRE LA QUALITÉ À L'UNIVERSITÉ?

La nécessité de mesurer

... et déterminer un standard

Problèmes

Elle engendre une augmentation de la bureaucratie

Elle diminue la participation

Elle génère du refus

Comment mesurer

Mesures quantitatives

Mesures qualitatives

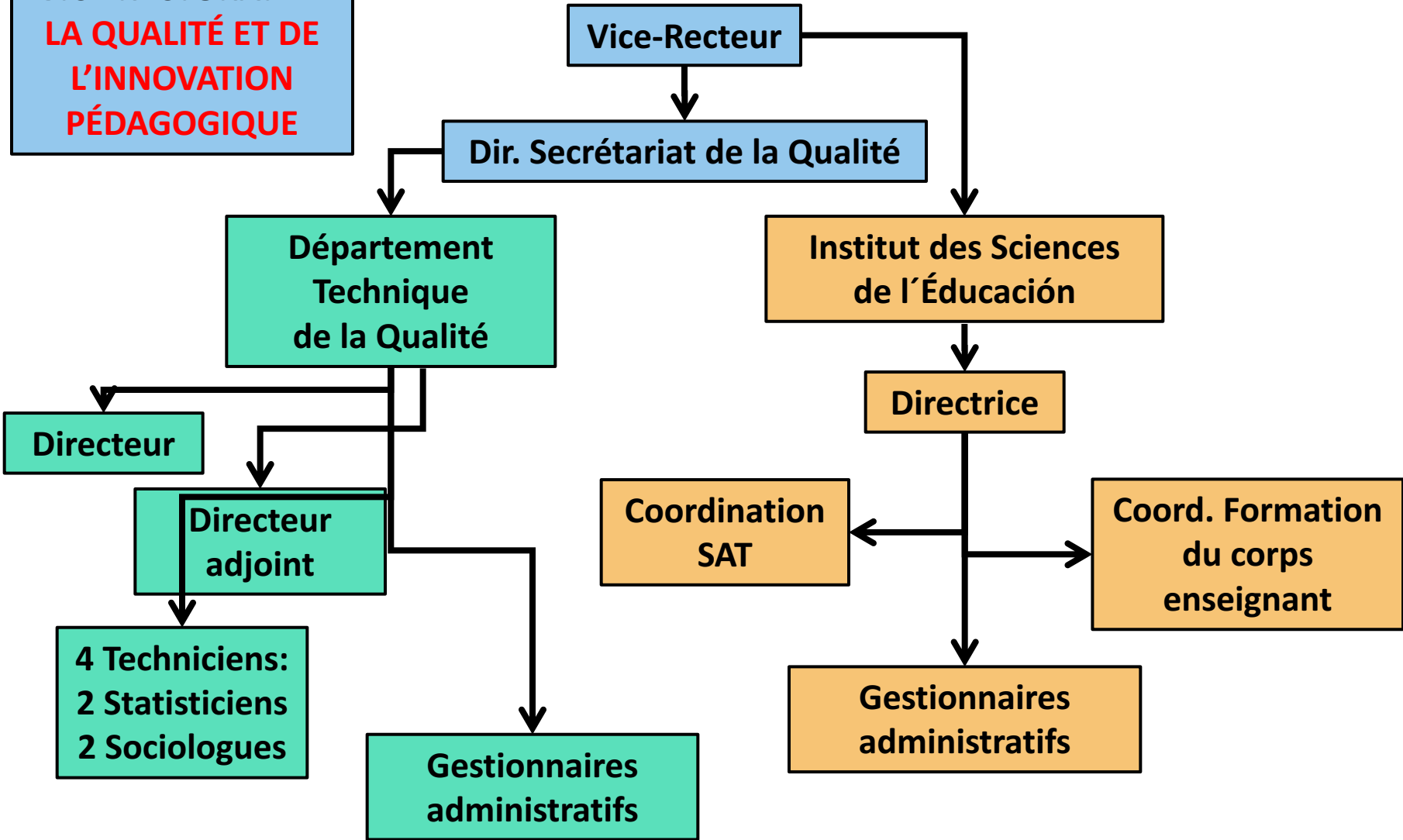
MESURER LA QUALITÉ À L'UNIVERSITÉ

Enseignement

Recherche

Gestion

**STRUCTURE DU  
VICE-RECTORAT DE  
LA QUALITÉ ET DE  
L'INNOVATION  
PÉDAGOGIQUE**



- DEVELOPPEMENT DES PROCESSUS DE SONDAGE ET DE RÉCOLTE DE DONNÉES
- PROCESSUS DE SUIVI ET DE RE-ACCRÉDITATION DES DIPLÔMES
- SUIVI DES GUIDES PÉDAGOGIQUES
- MAINTENANCE ET GESTION DU PORTAIL DE TRANSPARENCE
- POSITIONNEMENT DE L'UNIVERSITÉ AUX CLASSEMENTS
- PROMOTION DES ACTIONS D'INNOVATION PÉDAGOGIQUE
- PROMOTION DE L'ENSEIGNEMENT DEMI PRÉSENTIEL ET NON PRÉSENTIEL
- PROPOSITION ET DÉVELOPPEMENT D' ACTIONS D'AMÉLIORATION DES PROCESSUS

Source: <https://web.ua.es/es/vr-qualinnova/areas-de-competencia.html>

## COMPÉTENCES DU RECTORAT DE LA QUALITÉ ET DE L'INNOVATION PÉDAGOGIQUE

- **DEVELOPPEMENT DES PROCESSUS DE SONDAGE ET DE RÉCOLTE DE DONNÉES**
- **PROCESSUS DE SUIVI ET DE RE-ACCRÉDITATION DES DIPLÔMES**
- **SUIVI DES GUIDES PÉDAGOGIQUES**
- **MAINTENANCE ET GESTION DU PORTAIL DE TRANSPARENCE**
- **POSITIONNEMENT DE L'UNIVERSITÉ AUX CLASSEMENTS**
- **PROMOTION DES ACTIONS D'INNOVATION PÉDAGOGIQUE**
- **PROMOTION DE L'ENSEIGNEMENT DEMI PRÉSENTIEL ET NON PRÉSENTIEL**
- **PROPOSITION ET DÉVELOPPEMENT D' ACTIONS D'AMÉLIORATION DES PROCESSUS**

Source: <https://web.ua.es/es/vr-qualinnova/areas-de-competencia.html>

**POUR RÉSUMER: LES DIFFICULTÉS (OU LES CONDITIONS)  
DE LA QUALITÉ À L'UNIVERSITÉ SONT**

**La nécessité de déterminer un objectif concret: vers où nous voulons nous diriger**

**Disposer de données fiables, représentatives et mises à jour**

**Disposer d'une structure organique (hiérarchique) et d'une réglementation qui permette la mise en oeuvre**

**Obtenir la participation de tous les groupes de l'Université**

**...**

## PLANNING DE LA JOURNÉE

**1. QUALITÉ À L'UNIVERSITÉ: DIFFICULTÉS AUXQUELLES NOUS FAISONS FACE**

**2. MESURER LA QUALITÉ: LE SYSTÈME DE SONDAGES**

**3. SUIVI ET RE-ACCREDITATION DES DIPLÔMES**

## **2. MESURER LA QUALITÉ: LE SYSTÈME DE SONDAGES**

**SONDAGE AUPRÈS DE L'ÉQUIPE PÉDAGOGIQUE**

**SONDAGE DE SATISFACTION À PROPOS DES DIPLÔMES**

**SONDAGE SUR L'INSERTION PROFESSIONNELLE**

**SONDAGE SUR L'USAGE DES LANGUES AUTRES QUE L'ESPAGNOL**

**SONDAGE DE SATISFACTION AUPRÈS DES SERVICES ADMINISTRATIFS**

**AUTRES SONDAGES .....**

## **2. MESURER LA QUALITÉ: LE SYSTÈME DE SONDAGES**

**SONDAGE AUPRÈS DE L'ÉQUIPE PÉDAGOGIQUE**

**SONDAGE DE SATISFACTION À PROPOS DES DIPLÔMES**

**SONDAGE SUR L'INSERTION PROFESSIONNELLE**

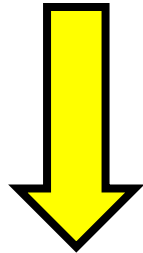
**SONDAGE SUR L'USAGE DES LANGUES AUTRES QUE L'ESPAGNOL**

**SONDAGE DE SATISFACTION AUPRÈS DES SERVICES ADMINISTRATIFS**

## AVANTAGES ET INCONVÉNIENTS DU SYSTÈME DE SONDAGE EN FACE À FACE

### AVANTAGES

- FORTE PARTICIPATION
- L'ENQUÊTEUR PEUT AIDER
- TOTALEMENT ANONYME



ALTERNATIVE:

SYSTÈME *EN-LIGNE*



### INCONVÉNIENTS

- SALLE DE CLASSE VIDE*
- PROFESSEUR DIFFÉRENT
- PROFESSEUR AYANT INTÉGRÉ L'ÉQUIPE RÉCEMMENT
- ÉTUDIANT VENANT DE S'INSCRIRE
- REFUS DU PROFESSEUR
- L'ENQUÊTEUR PEUT INFLUENCER
- DIFFICULTÉ À MODIFIER LA DATE
- CERTAINES DISCIPLINES PEUVENT NE PAS ÊTRE ABORDÉES
- COÛT ÉCONOMIQUE

Nombre de disciplines planifiées : 1.142

-Nbr. Matières abordées : 1.069 (93,6%)

-Nbr. Matières non abordées : 73 (6,3%)

## AVANTAGES ET INCONVÉNIENTS DU SYSTÈME DE SONDAGE *EN-LIGNE*

### AVANTAGES

- RAYONNEMENT PLUS VASTE:  
TOUT LE CORPS PÉDAGOGIQUE  
TOUS LES GROUPES
- L'ENQUÊTEUR N'INTERFÈRE PAS
- TOUTES LES DISCIPLINES SONT ABORDÉES
- L'ÉTUDIANT A TOUJOURS PU CONNAÎTRE  
LE PROFESSEUR
- PÉRIODE DE SONDAGE PLUS ÉTENDUE  
TOUT LE MOIS DE DÉCEMBRE  
TOUT LE MOIS DE MAI
- IL N'Y A PAS BESOIN DE MODIFIER LES  
DATES
- AUCUN COÛT (THÉORIQUE)

### INCONVÉNIENTS

- MÊME LES ÉTUDIANTS N'ALLANT PAS EN  
COURS SONT ÉVALUÉS
- FAIBLE PARTICIPATION
- IL FAUT ENCOURAGER LA PARTICIPATION  
COÛT ÉCONOMIQUE  
IL ENGENDRE DES BIAIS
- L'ÉTUDIANT DOIT S'IDENTIFIER  
(ÉVENTUEL DOUTE SUR L'ANONYMAT)
- PRÉJUDICE POUR LES ENQUÊTEURS

ALTERNATIVE:

*SYSTÈME EN-LIGNE REMANIÉ*

## **SYSTÈME EN-LIGNE REMANIÉ**

### **INCITATIONS ÉCONOMIQUES INDIRECTES**

**BONS DE RÉDUCTION POUR LES CAFÉTÉRIAS DE L'UNIVERSITÉ  
CARTE DE TRANSPORT (AUTOBUS-TRAMWAY)  
BONS DE RÉDUCTION POUR LA LIBRÉRIE DE L'UNIVERSITÉ  
BONS DE RÉDUCTION POUR LA PAPETERIE DE L'UNIVERSITÉ  
AIDE POUR LES FRAIS D'INSCRIPTION  
PRODUITS À L'EFFIGIE DE L' "UNIVERSIDAD DE ALICANTE"**

### **DIFFUSION DU NOUVEAU SYSTÈME**

**CAMPAGNES DE PUBLICITÉ (\$)  
COLLABORATION DES DÉPARTEMENTS (FACULTÉS, COORDINATEURS DES DIPLÔMES)  
COLLABORATION DU CONSEIL DES ÉTUDIANTS  
DIFFUSION À TRAVERS LES RÉSEAUX SOCIAUX, SITE WEB, PRESSE, RADIO UA...**

### **VÉRIFICATION DES RÉPONSES**

**ELIMINATION DES RÉSULTATS 0 ET 10**

**PLUS GRANDE REPRÉSENTATIVITÉ DE L'ENSEIGNANT: INTERROGÉ À PARTIR DE 1'5 CRÉDITS**

## 2. MESURER LA QUALITÉ: LE SYSTÈME DE SONDAGES

SONDAGE AUPRÈS DE L'ÉQUIPE PÉDAGOGIQUE

SONDAGE DE SATISFACTION À PROPOS DES DIPLÔMES

IL SE RÉALISE ANNUELLEMENT, EN LIGNE, AUPRÈS DE TOUS LES ÉTUDIANTS

L'OPINION DE TOUS LES ÉTUDIANTS EST ÉGALITAIRE

LA PARTICIPATION EST TRÈS FAIBLE

# SONDAGE DE SATISFACTION À PROPOS DES DIPLÔMES (LICENCES)

Licences	Numero	Numero de					
			Nombre de sondages effectués 2015-2016	Nombre de sondages effectués 2016-2017	Différence entre 2016 et 2015	Étudiants inscrits 2016-2017	Taux de réponses 2016-2017
Administration et Direction d'Entreprises			125	179	54	1739	10,3%
Architecture			74	45	-29	215	20,9%
Architecture Technique (av.Ing. de construction)			35	47	12	373	12,6%
Biologie			93	101	8	674	15,0%
Sciences du sport et de l'activité physique			35	51	16	412	12,4%
Sciences de la mer			45	40	-5	213	18,8%
Criminologie			75	111	36	980	11,3%
Droit			83	117	34	1464	8,0%
Droit + Criminologie			23	28	5	205	13,7%
Droit + Administration et Direction d'Entreprises			41	64	23	555	11,5%
Économie			42	83	41	525	15,8%
Soins infirmiers			70	140	70	840	16,7%
Espagnol: Langue et Littérature			36	64	28	219	29,2%
Études Arabes et Islamiques			4	11	7	77	14,3%
Études Françaises			13	18	5	98	18,4%
Études Anglaises			53	89	36	508	17,5%
Philologie Catalane			7	17	10	68	25,0%
Physique			/	7	nouvelle	48	14,6%
Principes Fondamentaux d'Architecture			36	37	1	387	9,6%
Géographie et Aménagement du Territoire			17	14	-3	128	10,9%
Géologie			9	12	3	139	8,6%
Gestion et Administration Publique			20	23	3	154	14,9%
Histoire			44	55	11	525	10,5%

## 2. MESURER LA QUALITÉ: LE SYSTÈME DE SONDAGES

SONDAGE AUPRÈS DE L'ÉQUIPE PÉDAGOGIQUE

SONDAGE DE SATISFACTION À PROPOS DES DIPLÔMES

IL SE RÉALISE ANNUELLEMENT, EN LIGNE, À L'ENSEMBLE DES ÉTUDIANTS

L'OPINION DE TOUS LES ÉTUDIANTS EST ÉGALITAIRE

LA PARTICIPATION EST TRÈS FAIBLE

IL DEVRAIT S'ADRESSER  
SEULEMENT AUX  
ÉTUDIANTS QUI FINISSENT  
LEURS ÉTUDES

IL DEVRAIT ÊTRE  
OBLIGATOIRE

EXIGENCES POUR LA  
CÉRÉMONIE DE REMISE DES  
DIPLÔMES

EXIGENCE POUR LA  
CANDIDATURE AU  
DIPLÔME

## 2. MESURER LA QUALITÉ: LE SYSTÈME DE SONDAGES

SONDAGE AUPRÈS DE L'ÉQUIPE PÉDAGOGIQUE

SONDAGE DE SATISFACTION À PROPOS DES DIPLÔMES

SONDAGE SUR L'INSERTION PROFESSIONNELLE

IL S'EFFECTUE TOUS LES DEUX ANS, PAR SYSTEME ITAO, À L'ENSEMBLE DES ÉTUDIANTS

ANNÉES PARES, MASTERS OFFICIELS (2014, 2016)

ANNÉES IMPAIRES, LICENCES (2015, 2017)

IL SE RÉALISE À PARTIR DES DONNÉES DES JEUNES DIPLÔMÉS DE LA PROMOTION ANTÉRIEURE (2014, 2016)



RAPPORT SUR L'INSERTION PROFESSIONNELLE

# RAPPORT SUR L'INSERTION PROFESSIONNELLE 2015

**DONNÉS DES DIPLÔMÉS DE  
LA PROMOTION 2013/2014  
(N=2202)**

**ÉTUDIANTS INTERROGÉS  
(I.T.A.O.): 1334 (60 %)**

Institution	Diplôme	Total des étudiants diplômés	Échantillon final réalisé	Erreur de sous-échantillons	Coefficient de pondération par institution
Institution Univ. Relations du Travail (Elda)	Licence en Relations du Travail et Ressources Humaines	18	16	8,4%	1,00
École Polytechnique Supérieure	Licence en Architecture Technique	102	69	6,7%	0,80
	Licence en Ingénierie Civile	161	62	9,8%	1,41
	Licence en Ingénierie Informatique	27	18	13,6%	0,82
	Licence en Ingénierie du Son, de l'Image et des Télécommunications	15	13	10,3%	0,63
	Licence en Ingénierie Multimédia	20	13	16,5%	0,84
	Licence en Ingénierie Chimique	4	4	0,0%	0,54
Faculté de Sciences	Licence en Biologie	42	37	5,6%	0,87
	Licence en Sciences de la Mer	21	15	13,9%	1,07
	Licence en Géologie	5	1	98,0%	3,83
	Licence en Mathématiques	3	2	49,0%	1,15
	Licence en Optique et Optométrie	46	36	7,7%	0,98
	Licence en Chimie	16	11	17,1%	1,12
Faculté des Sciences de la Santé	Licence en Soins Infirmiers	214	100	7,2%	1,16
	Licence en Nutrition Humaine et Diététique	62	50	6,1%	0,67
Faculté de Sciences Économiques et Gestion des Entreprises	Licence en Administration et Direction d'Entreprises	107	71	6,8%	1,12
	Licence en Économie	36	32	5,9%	0,83
	Licence en Publicité et Relations Publiques	77	57	6,7%	1,00
	Licence en Sociologie	11	10	9,8%	0,82
	Licence en Travail Social	59	45	7,2%	0,97

### 3. SUIVI ET RE-ACCRÉDITATION DES DIPLÔMES

#### LE CYCLE DE VIE D'UN DIPLÔME UNIVERSITAIRE, DU POINT DE VUE DE LA QUALITÉ

Idée de développement  
d'un nouveau diplôme

LICENCE

180 - 240 crédits (excep. 300-360)

MASTER

60 - 120 crédits

240 + 60 (4 + 1 ans)

180 + 120 (3 + 2 ans)

LA PLUS GRANDE MAJORITÉ DES DIPLÔMES DE LICENCE: 240 CRÉDITS (4 ANS)

PRINCIPES FONDAMENTAUX D'ARCHITECTURE: 300 cr. (5 ANS)

MÉDECINE: 360 cr. (6 AÑOS)

DOUBLES DIPLÔMES: LE NOMBRE PEUT VARIER

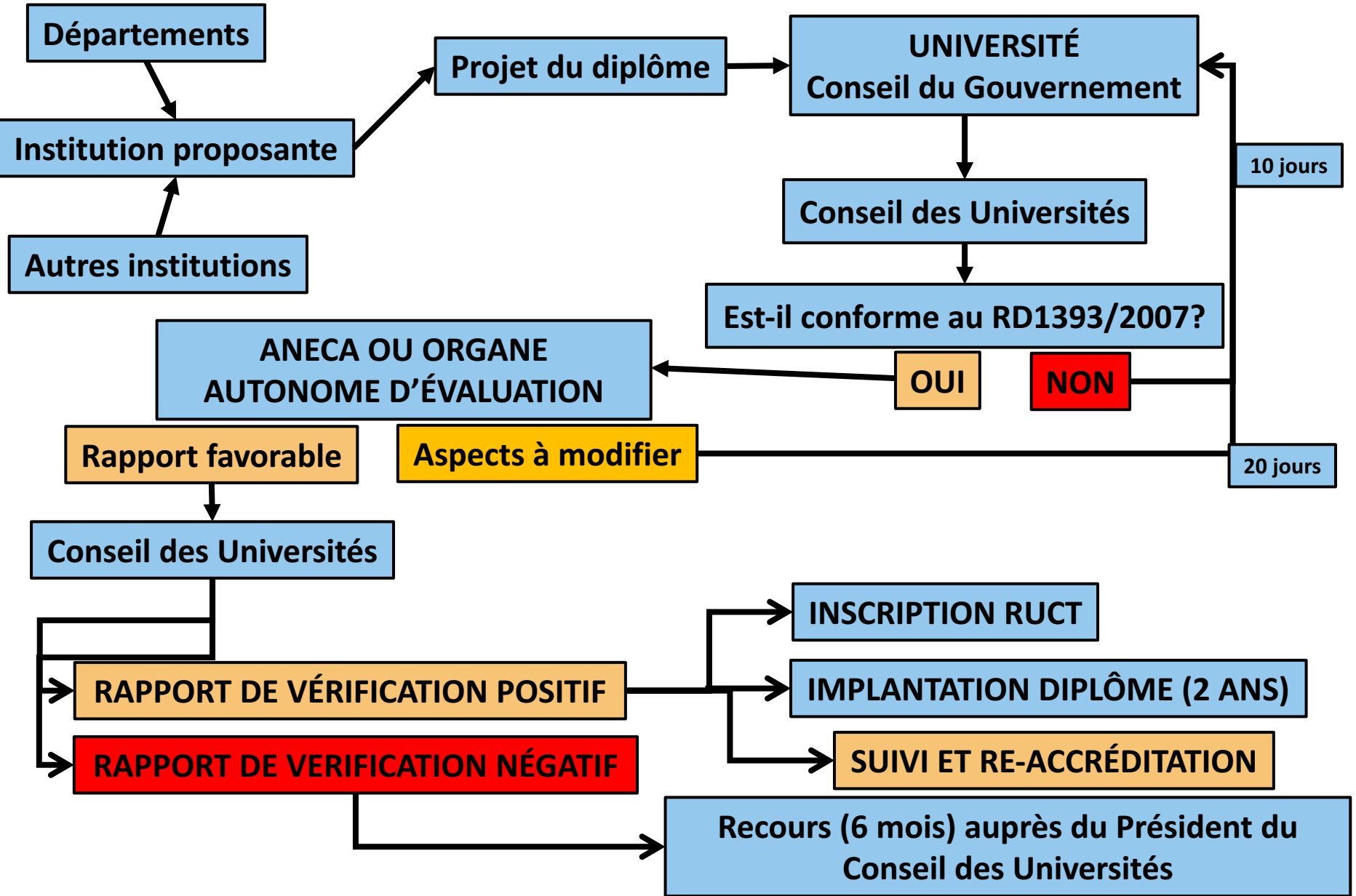
TOURISME ET ADMIN. ET DIR. D'ENTREPRISES: 366 cr.

DROIT + CRIMINOLOGIE: 376'5 cr.

ING. INFORMATIQUE + ADMIN. ET DIR. D'ENTREPRISES: 384 cr.

DROIT + ADMIN ET DIR. D'ENTREPRISES: 390 cr.

**IDÉE DE DÉVELOPPEMENT D'UN NOUVEAU DIPLÔME: VÉRIFICATION**



# LA QUALITÉ DANS LA PROCÉDURE DE VÉRIFICATION DU DIPLÔME

L'Annexe I du RD 1393/2007 (modifié par le RD 861/2010) établit comment doit être le processus pour faire une demande de vérification/accréditation des Diplômes Officiels:

1. Description du diplôme
2. Argumentation
3. Objectifs
4. Accès et admission des étudiants
5. Planification des enseignements
6. Personnel académique
7. Ressources matérielles et services
8. Résultats prévus
- 9. Système de garantie de la qualité**
10. Calendrier de l'implantation

# RENOUVELLEMENT DE L'ACCRÉDITATION DU DIPLÔME UNIVERSITAIRE (RE-ACCRÉDITATION)

## Délai maximal pour la re-accréditation

ÉTUDES	ANNÉES	1	2	3	4	5	6	7	8
LICENCE 240	4	■	■	■	■	■	■	■	■
LICENCE 300	5	■	■	■	■	■	■	■	■
LICENCE 360	6	■	■	■	■	■	■	■	■
MASTER		■	■	■	■	■	■	■	■
DOCTORAT		■	■	■	■	■	■	■	■

Art. 24 RD 1393/2007, du 29 octobre, qui établit l'aménagement des enseignements universitaires officiels

**CONCEVOIR UNE  
STRUCTURE DE LA QUALITÉ  
À L'UNIV**

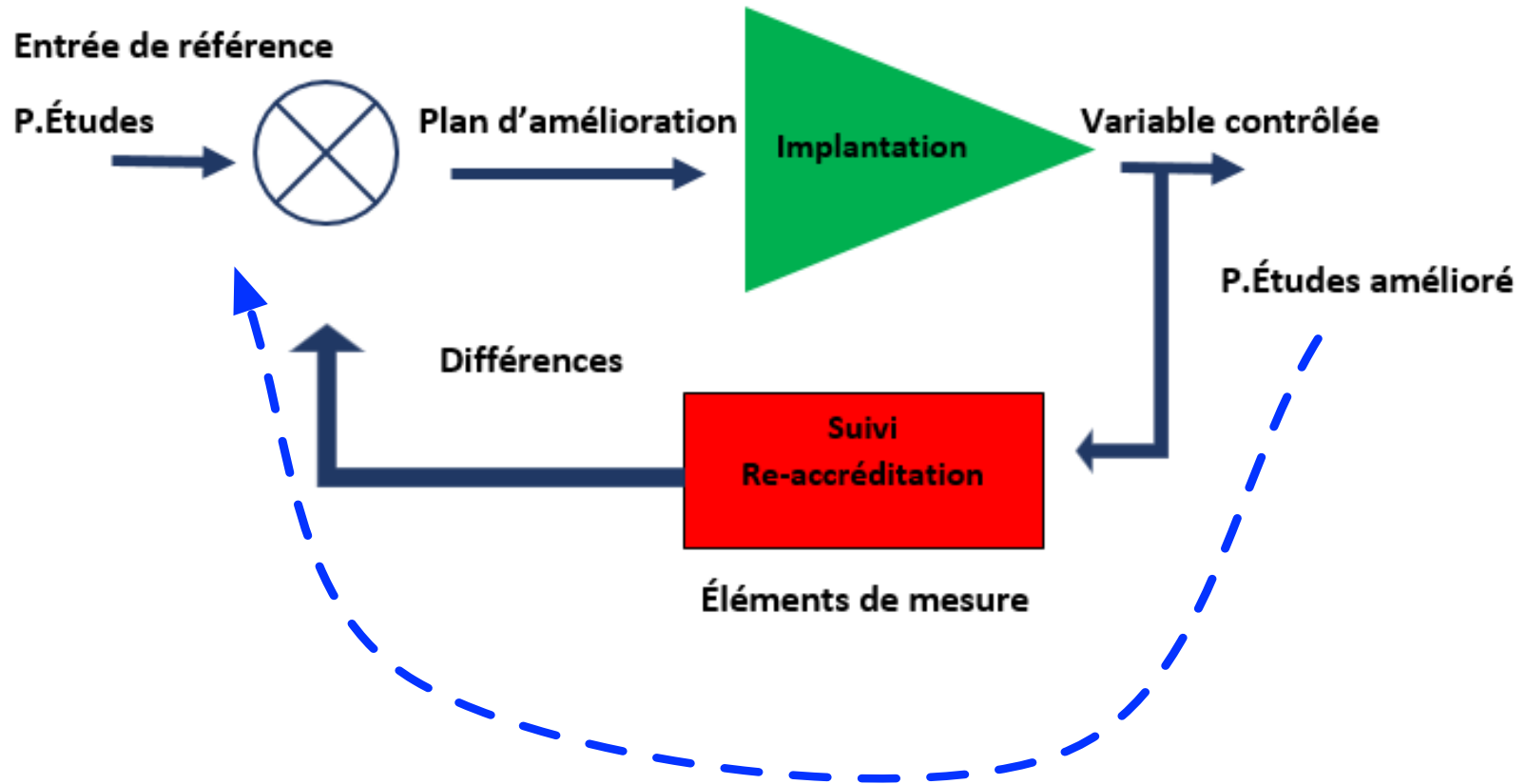
**CONCEVOIR UN PROTOCOLE  
POUR LA RE-ACCRÉDITATION**

**PROTOCOLE POUR LA RE-ACCRÉDITATION DES DIPLÔMES DE LICENCE ET MASTER (26.07.2016)**  
<http://avap.es/wp-content/uploads/2017/07/protocolo-reacredita-grado-y-master-2018.pdf>

**PROCÉDURE POUR LA RÉNOVATION DE L'ACCREDITATION**  
<http://avap.es/educacion-superior/titulos/renovacion-de-la-acreditacion/procedimiento/>

# Qualité?

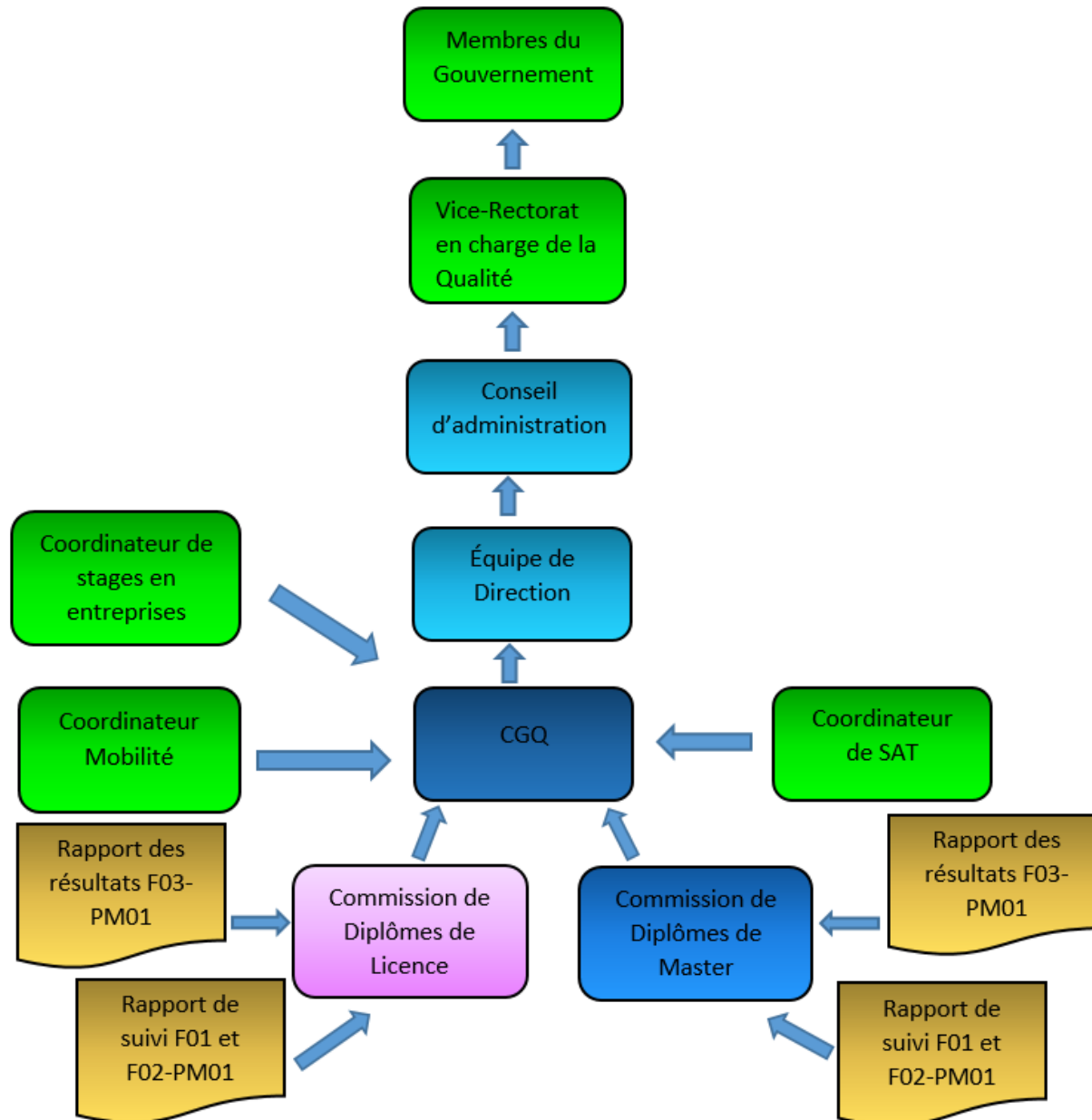
## Système de contrôle réalimenté



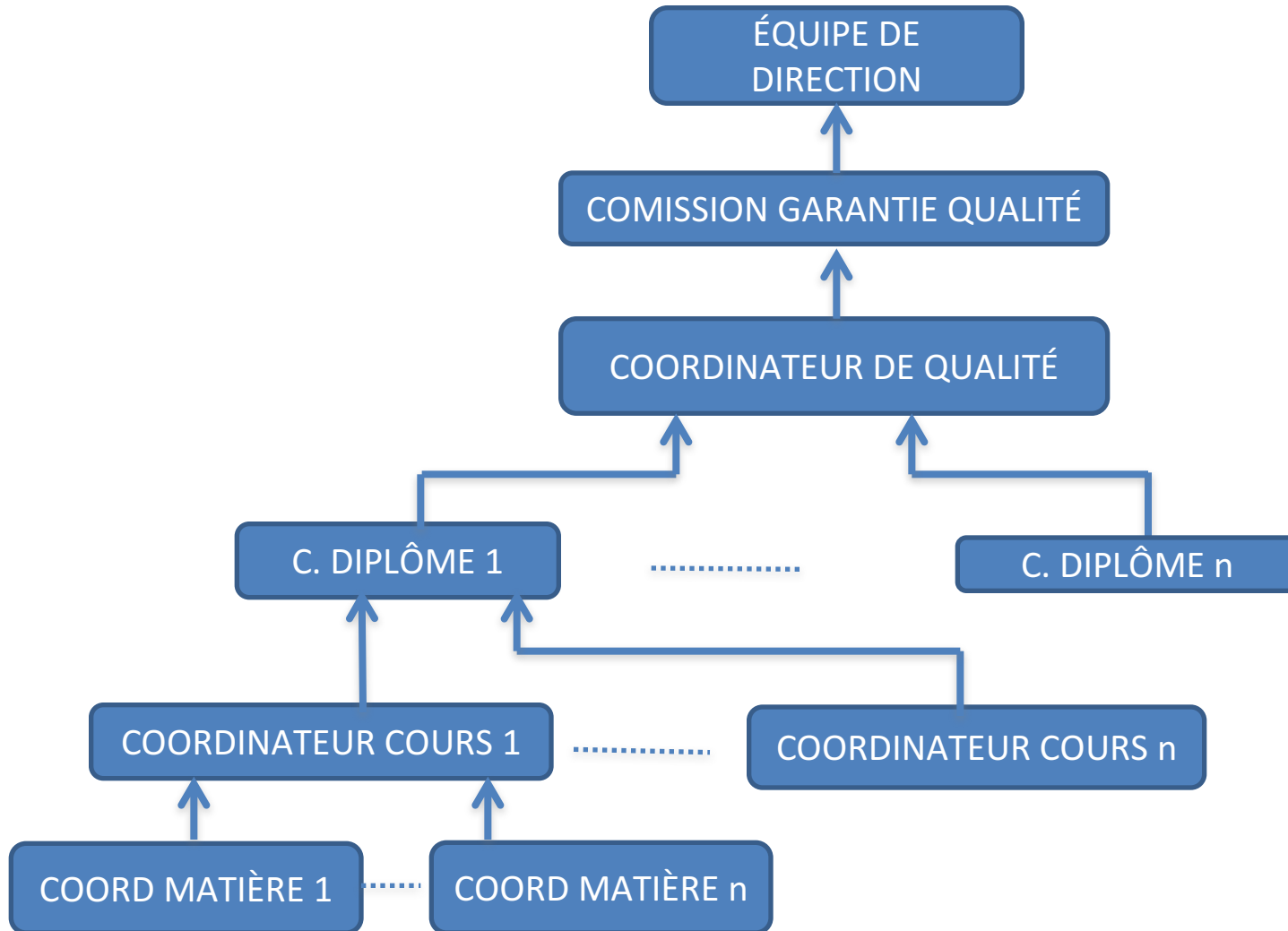
# Structure pour la Qualité

1. Recteur
2. Vice-rectorat en charge de la Qualité
3. Conseil d'administration de l'Institution
4. Membres de la direction de l'Institution
5. Commission de Garantie de la Qualité de l'Institution
6. Responsable Qualité de l'Institution
7. Commission d'attribution des crédits (Document de soutien pour la demande de vérification des diplômes de licence (master) de l'UA)
8. Groupes d'amélioration

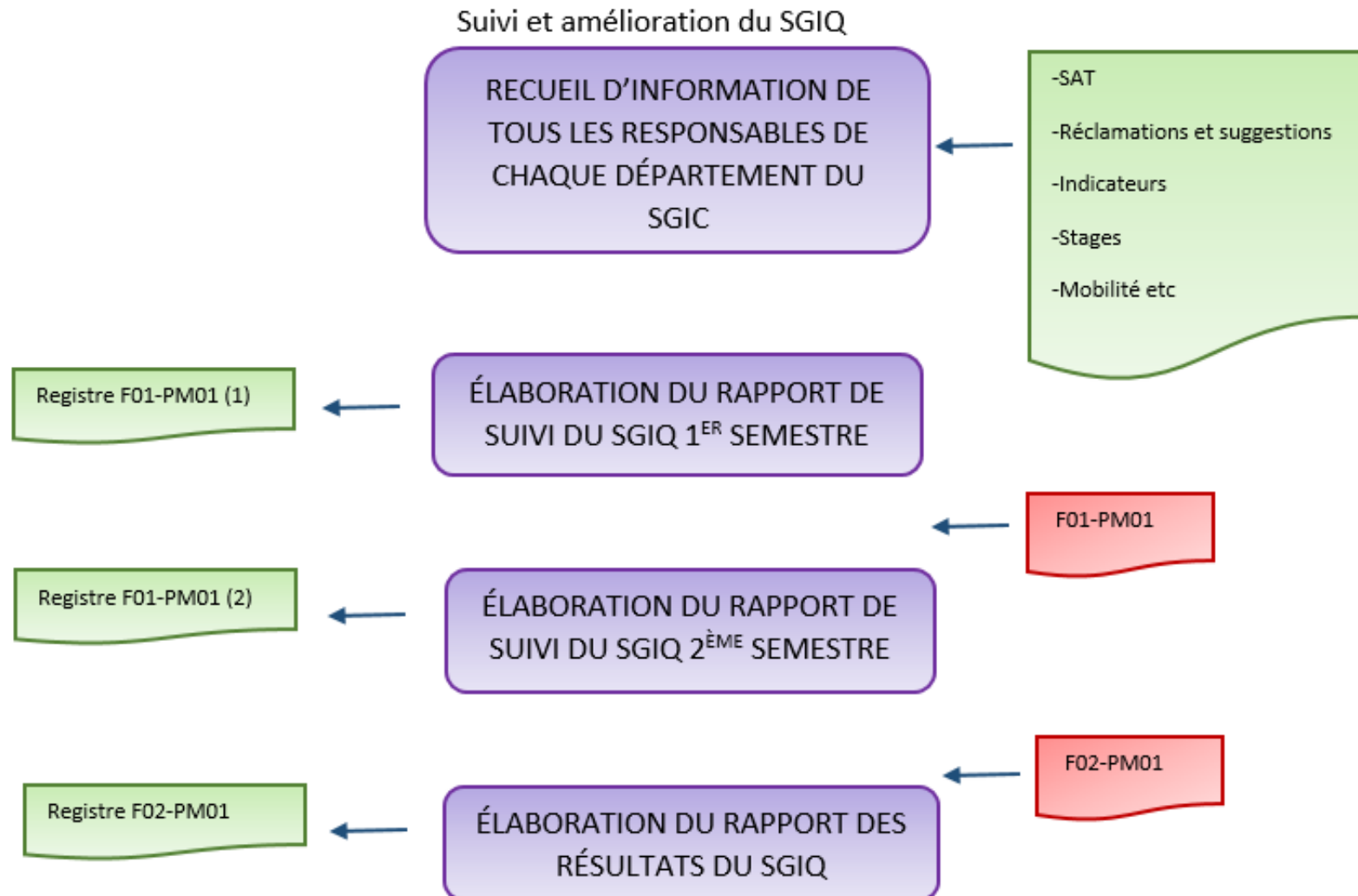
# Structure pour la qualité. UA



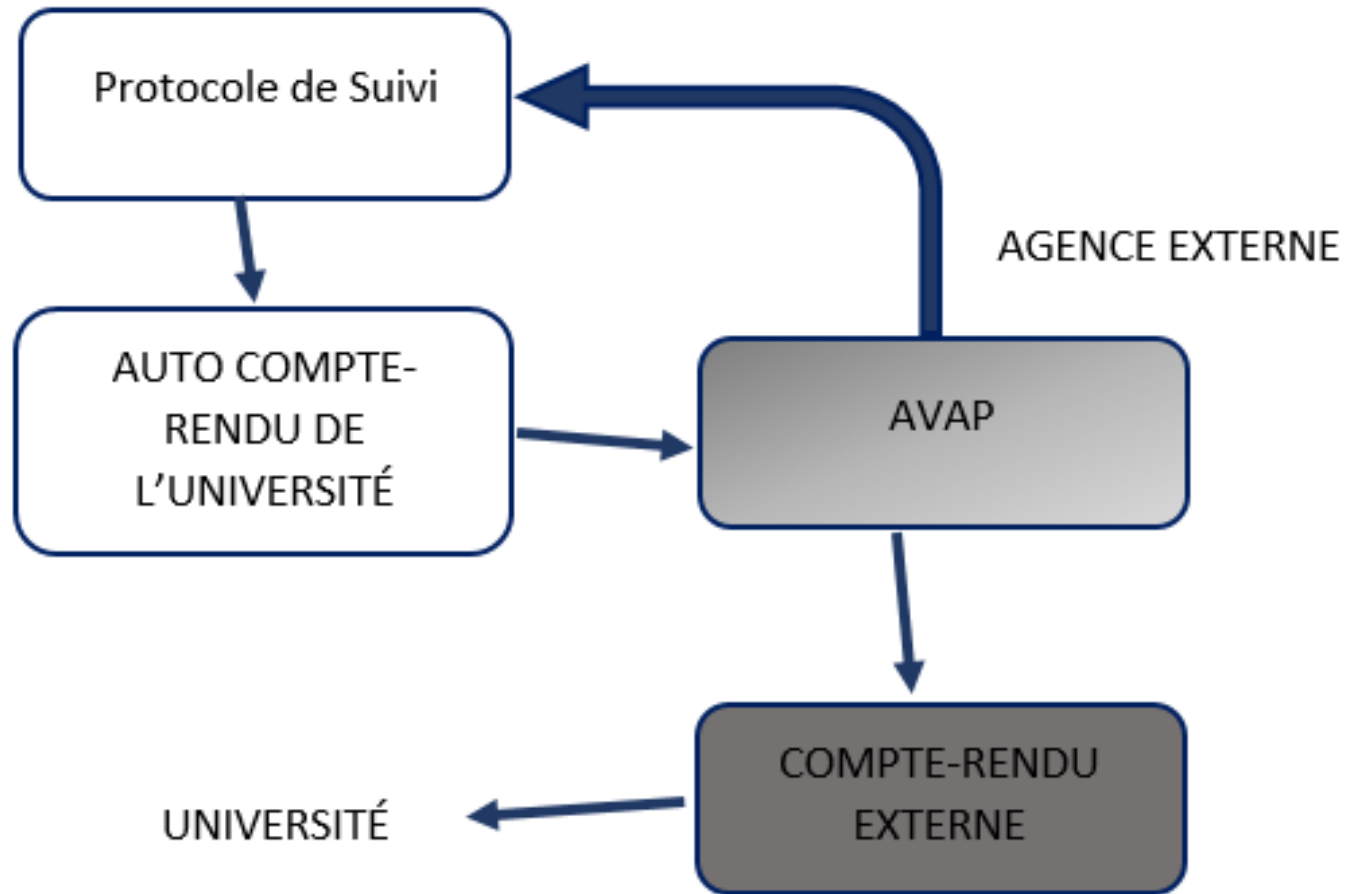
# Structure pour la Qualité Institutions



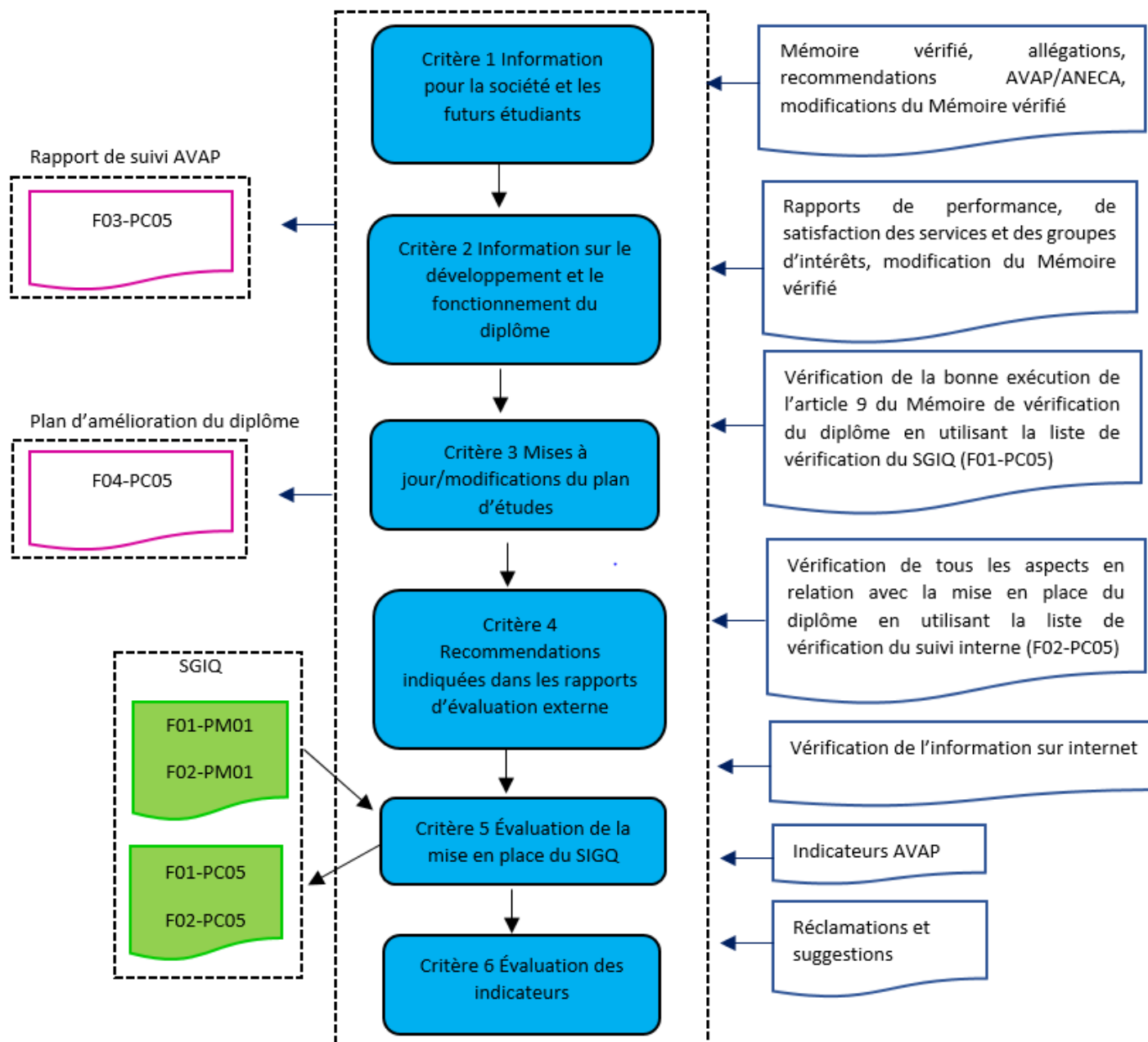
# Suivi du Système de Garantie Interne de Qualité (SGIQ) -UA



# Procédure de Suivi



## Suivi de la AVAP



# Re-Accréditation

## **DIMENSION 1. GESTION DU DIPLOME**

Critère 1:  
ORGANISATION ET  
DÉVELOPPEMENT

Critère 2:  
INFORMATION ET  
TRANSPARENCE

Critère 3: SYSTÈMES  
DE GARANTIE  
INTERNE DE QUALITÉ

## **DIMENSION 2. RESSOURCES**

Critère 4: PERSONNEL  
ACADÉMIQUE

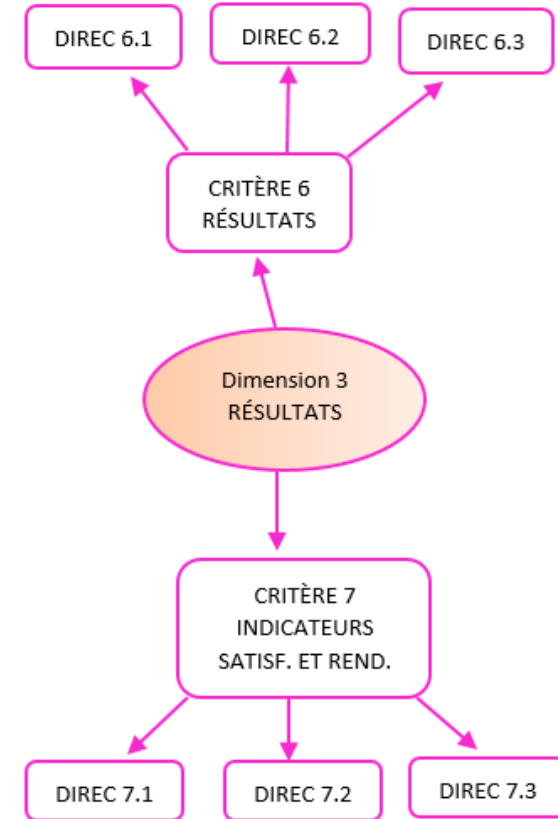
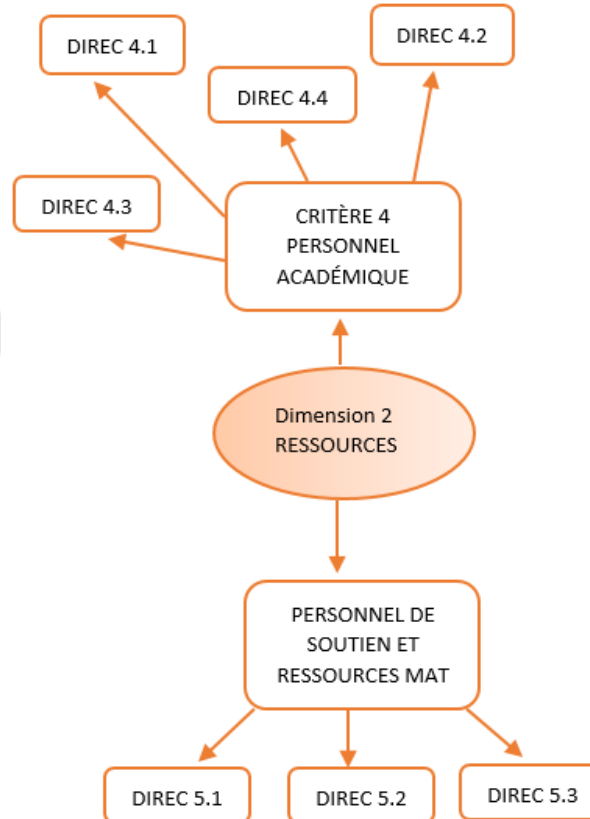
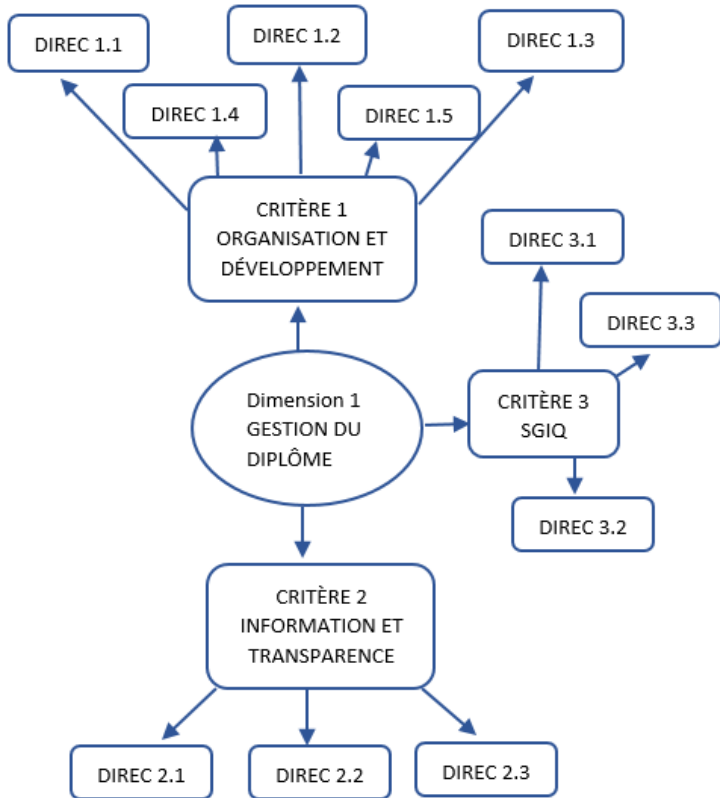
Critère 5: PERSONNEL  
DE SOUTIEN,  
RESSOURCES  
MATÉRIELS ET  
SERVICES

## **DIMENSION 3. RÉSULTATS**

Critère 6: RÉSULTATS  
D'APPRENTISSAGE

Critère 7:  
INDICATEURS DE  
SATISFACTION ET  
PERFORMANCE

# Re-accréditation



# Procédure. Re-accréditation

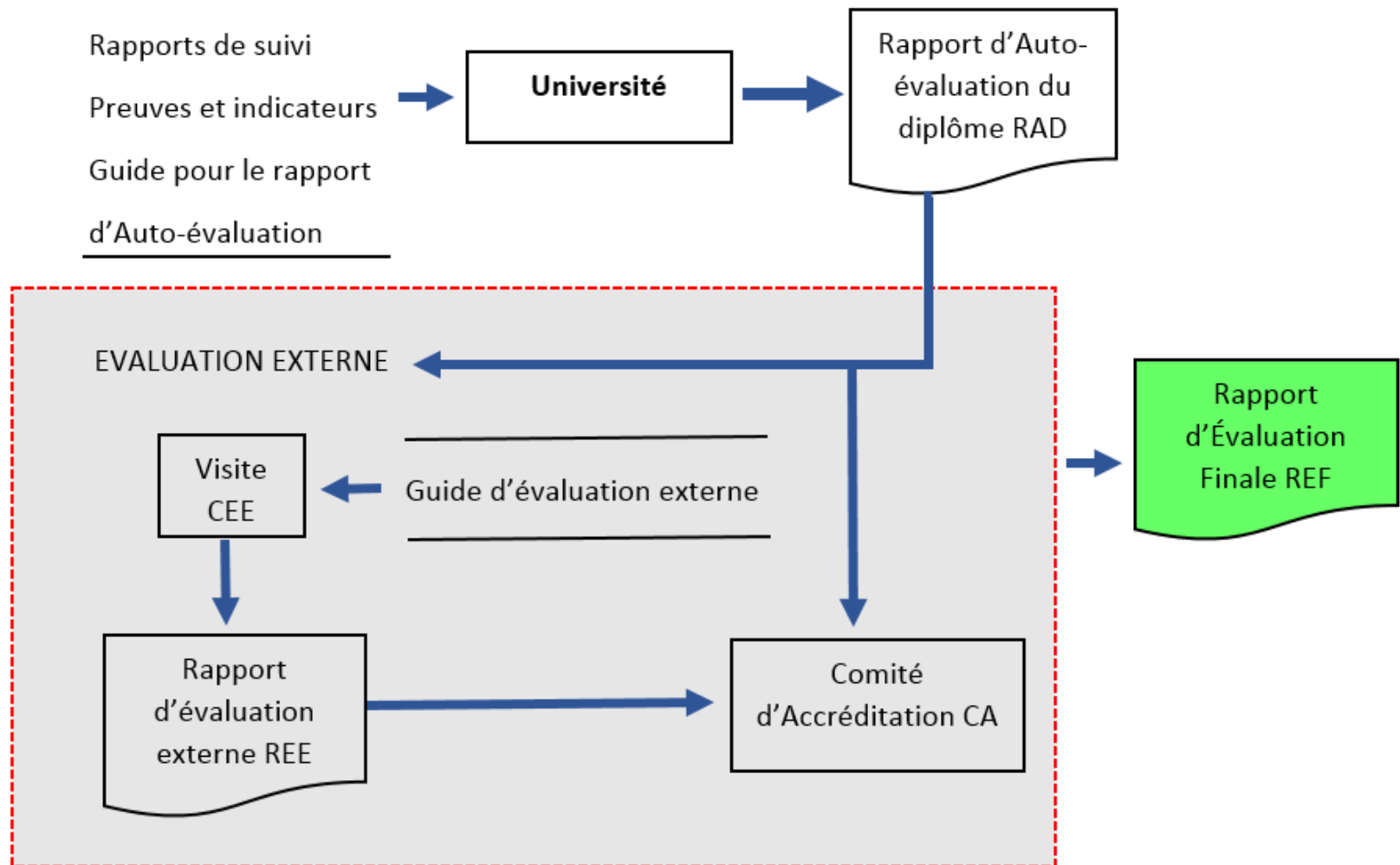
Données

Rapports de suivi

Preuves et indicateurs

Guide pour le rapport

d'Auto-évaluation



DIMENSIONS	CRITÈRES	DIRECTIVES
<b>DIMENSION 1. GESTION DU DIPLÔME</b>	<b>Critère 1. ORGANISATION ET DÉVELOPPEMENT</b>	<b>1.1</b> La mise en place du plan d'études et l'organisation du programme de formation sont cohérents avec le profil de compétences et les objectifs du diplôme figurant dans le Mémoire de vérification et/ou ses modifications postérieures.
		<b>1.2</b> Le profil du diplôme défini (et son déploiement dans le plan d'études) garde son importance et est actualisé selon les exigences de son domaine académique, scientifique ou professionnel.
		<b>1.3</b> Le diplôme comporte des mécanismes de coordination pédagogique (articulation horizontale et verticale parmi les différentes matières/disciplines) qui permettent aussi bien une répartition appropriée de la charge de travail de l'étudiant qu'une planification temporelle correcte, en garantissant l'acquisition des résultats d'apprentissage.
		<b>1.4</b> Les critères d'admissibilité permettent aux étudiants ayant un profil d'admission convenable d'intégrer le cursus d'études et en ce qui concerne la mise en place, ils respectent le nombre de places disponibles figurant dans le Mémoire vérifié ou ses modifications postérieures.
		<b>1.5</b> La mise en oeuvre des différentes normes académiques (déroulement des études, reconnaissance, etc.) s'effectue correctement et permet d'améliorer les valeurs des indicateurs de performance académique.
	<b>Critère 2. INFORMATION ET TRANSPARENCE</b>	<b>2.1</b> Les responsables du diplôme publient l'information appropriée et actualisée concernant les caractéristiques du programme d'études, son développement et ses résultats y compris les informations au sujet du suivi et de l'accréditation.
		<b>2.2</b> L'information nécessaire pour la prise de décision des étudiants et des autres acteurs concernés du système universitaire au niveau national et international, est facilement accessible.
		<b>2.3</b> Les étudiants inscrits au diplôme ont accès en temps voulu à l'information importante en ce qui concerne le plan d'études et les résultats d'apprentissage prévus.
	<b>Critère 3. SGIQ</b>	<b>3.1</b> Le SGIQ mis en place garantit la collecte et l'analyse en continue de l'information et des résultats importants pour la gestion efficace des diplômes, en particulier les résultats d'apprentissage et la satisfaction des groupes d'intérêts.
		<b>3.2</b> Le SGIQ mis en place facilite la procédure de suivi, modification et accréditation du diplôme et garantit son amélioration constante en se basant sur l'analyse des données objectives et vérifiables.
		<b>3.3</b> Le SGIQ mis en place dispose de procédures qui facilitent l'évaluation et l'amélioration de la qualité du processus d'enseignement-apprentissage.

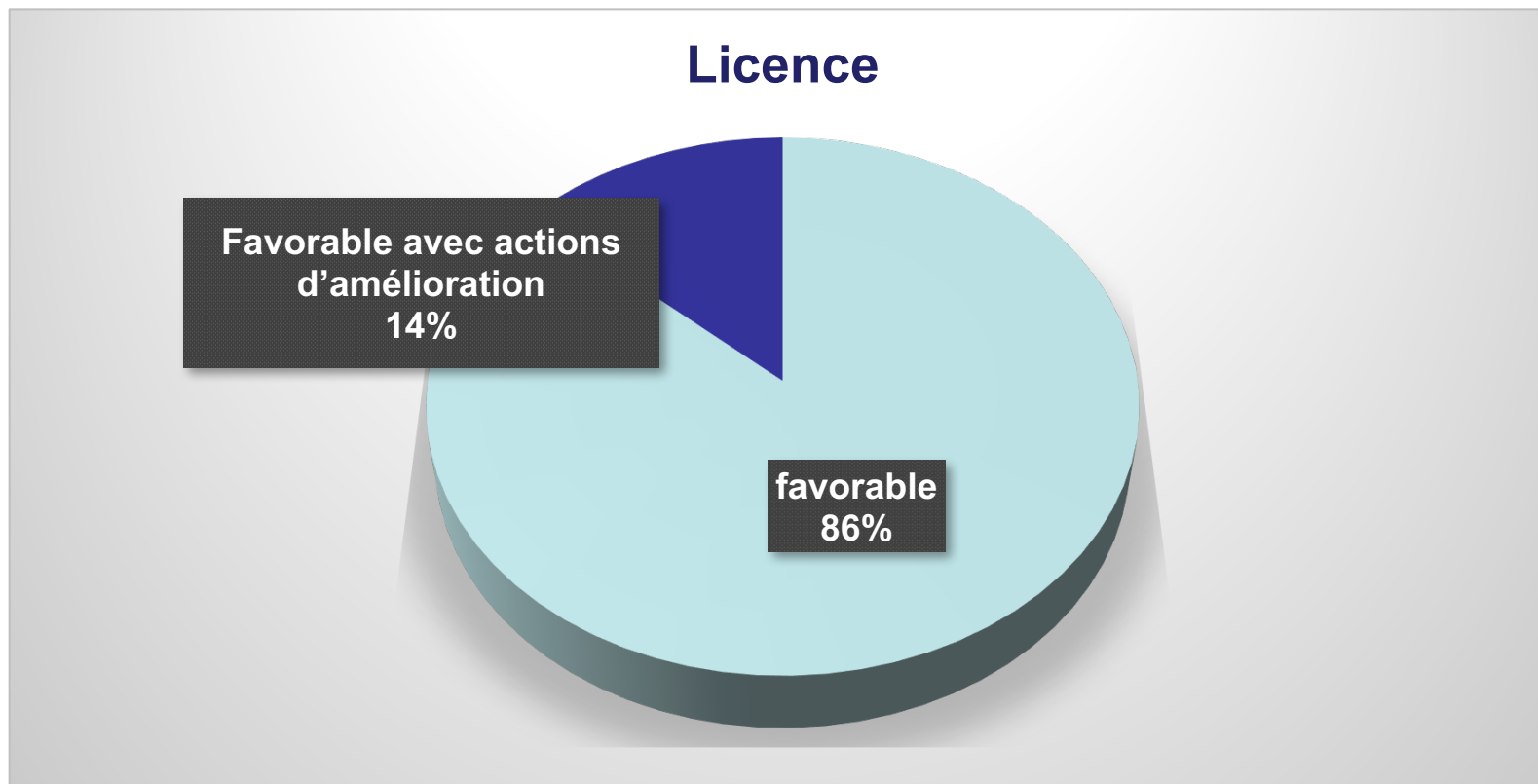
# Re-accréditation

DIMENSIONS	CRITÈRES	DIRECTIVES
<b>DIMENSION 2. RESSOURCES</b>	Critère 4. PERSONNEL ACADÉMIQUE	<b>4.1</b> Le personnel académique du diplôme possède le niveau de qualification académique requis pour le diplôme et dispose d'une expérience professionnelle, pédagogique et en tant que chercheur appropriée.
		<b>4.2</b> Le nombre du personnel académique est suffisant et chacun s'engage à développer ses fonctions.
		<b>4.3</b> Le corps enseignant se met à jour afin de pouvoir aborder la procédure d'enseignement-apprentissage correctement en tenant en considération les caractéristiques du diplôme.
		<b>4.4</b> L'université garantit les engagements inclus dans le Mémoire de vérification et les recommandations définies dans les rapports de vérification, d'autorisation, selon le cas, et du suivi du diplôme en matière de recrutement et amélioration des compétences du personnel pédagogique en termes d'enseignement et de recherche.
	Critère 5. PERSONNEL DE SOUTIEN ET RESSOURCES MATÉRIELLES	<b>5.1</b> Le personnel de soutien qui participe aux activités de formation s'adapte en fonction de la nature, des modalités du diplôme, du nombre d'étudiants inscrits et des compétences qu'ils doivent acquérir.
		<b>5.2</b> Les ressources matérielles mises à disposition du développement du diplôme sont appropriées en fonction de la nature, des modalités du diplôme, du nombre d'étudiants inscrits et des compétences qu'ils doivent acquérir.
		<b>5.3</b> Les services de soutien mis à disposition du développement du diplôme sont appropriés en fonction de la nature, des modalités du diplôme, du nombre d'étudiants inscrits et des compétences qu'ils doivent acquérir.

DIMENSIONS	CRITÈRES	DIRECTIVES
DIMENSION 3. RESSOURCES	Critère 6. RÉSULTATS	<p><b>6.1</b> Les activités de formation, ses méthodes pédagogiques et les systèmes d'évaluation employés sont appropriés et s'adaptent de façon raisonnable à l'objectif de l'obtention des résultats d'apprentissage prévus.</p>
		<p><b>6.2</b> Les résultats d'apprentissage obtenus répondent aux objectifs du programme de formation et s'adaptent à son niveau dans le Cadre Espagnol de Qualification de l'Enseignement Supérieur (MECES).</p>
	Critère 7. INDICATEURS DE SATISFACTION ET DE RENDEMENT	<p><b>7.1</b> L'évolution des données et des indicateurs principaux du diplôme (nombre d'étudiants inscrits pour le nouveau cours académique, taux de réussite, taux d'abandon, taux d'efficacité, taux de rendement et taux de réussite) est appropriée, conformément au domaine thématique et l'environnement du diplôme et est en cohérence avec les caractéristiques des nouveaux étudiants.</p>
		<p><b>7.2</b> La satisfaction des étudiants, du corps enseignant, des jeunes diplômés et des autres groupes intéressés est appropriée.</p>
<p><b>7.3</b> Les valeurs des indicateurs d'insertion professionnelle des jeunes diplômés du diplôme en question sont en accord avec le contexte socio-économique et professionnel du diplôme.</p>		

# Re-accréditation 2016

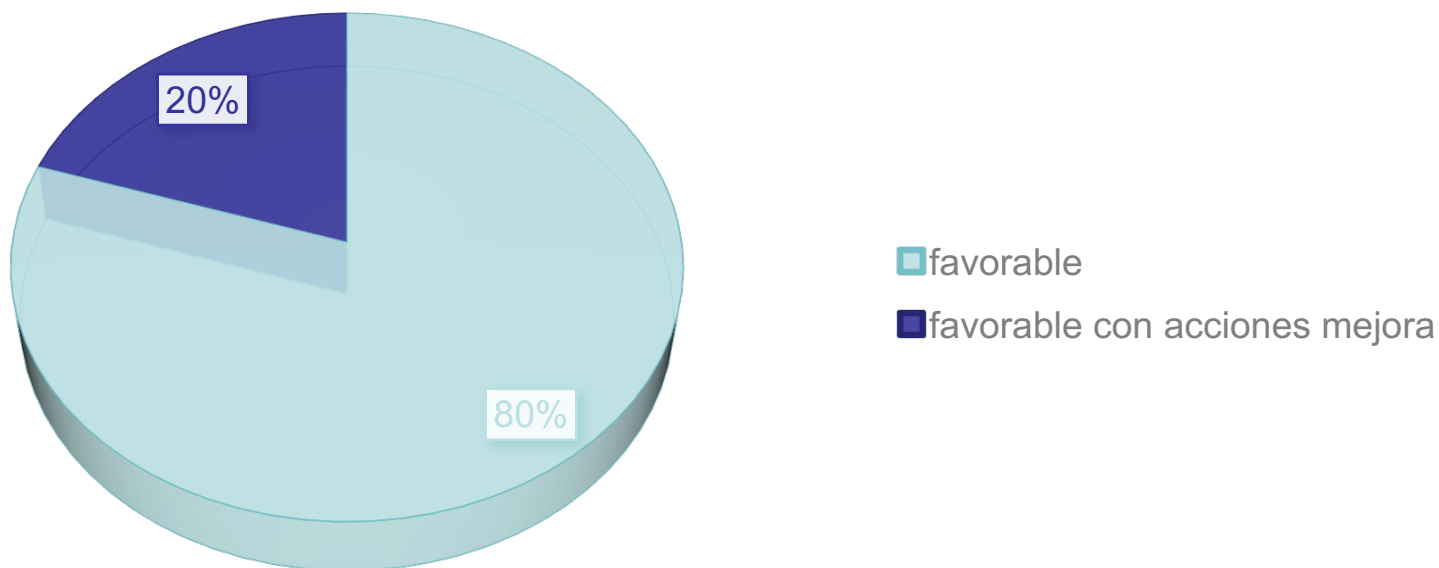
## Résumé des résultats

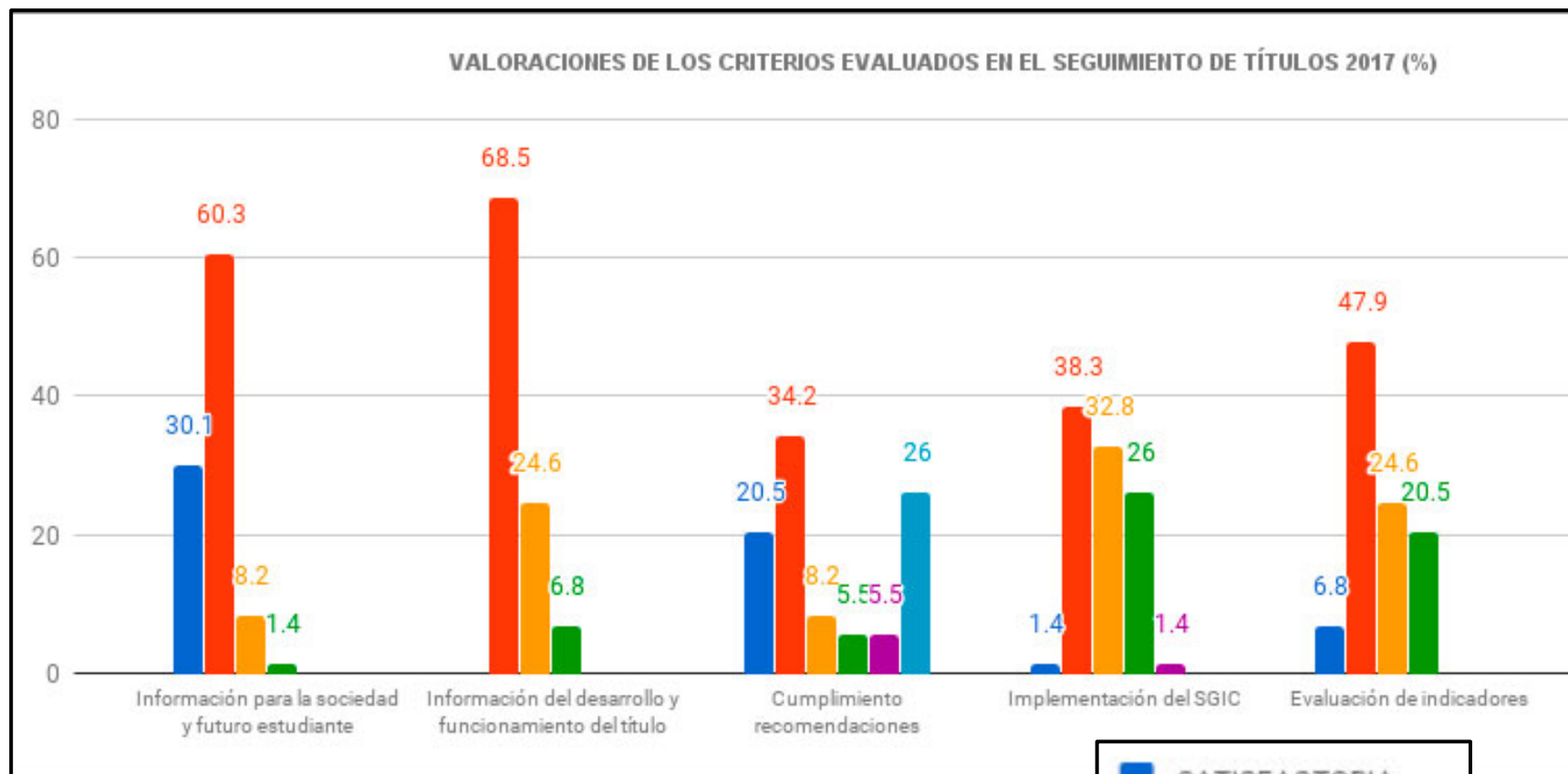


# Re-accréditation 2016

## Résumé des résultats

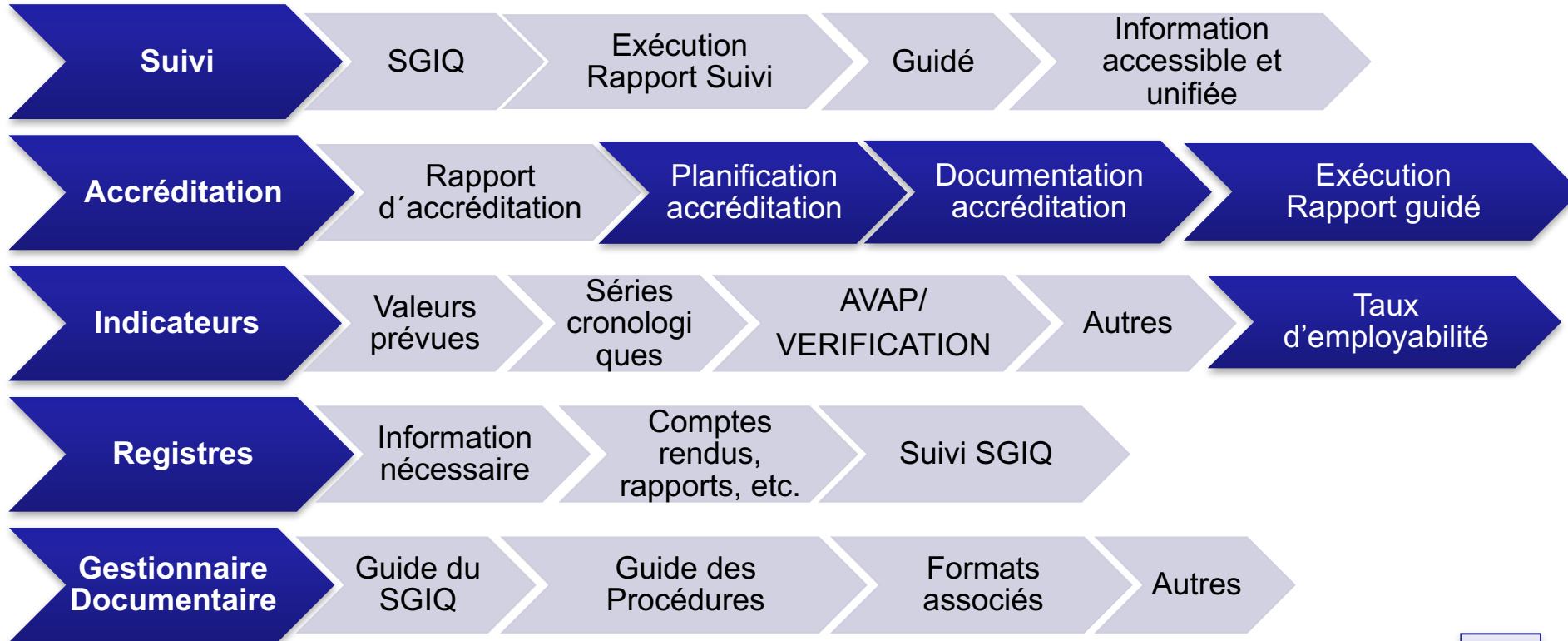
### MASTER





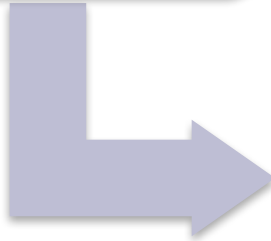
Source: <https://avap.es/el-808-de-los-titulos-universitarios-presentados-al-seguimiento-2017-supera-la-evaluacion/>

# Outils. AstUA

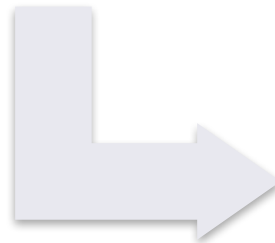


# Réflexions

La Qualité  
est-ce de la  
bureaucratie?



Les preuves doivent-elles être  
toutes quantitatives ou celles  
qualitatives sont-elles aussi utiles?



Et que devons-nous faire  
en ce qui concerne la  
Qualité pour que tout le  
monde intériorise la  
culture de la Qualité ?

# Merci!

**F. Ángel Grediaga**  
University of Alicante  
[angel.grediaga@ua.es](mailto:angel.grediaga@ua.es)